

MATTHIEU VINCENT

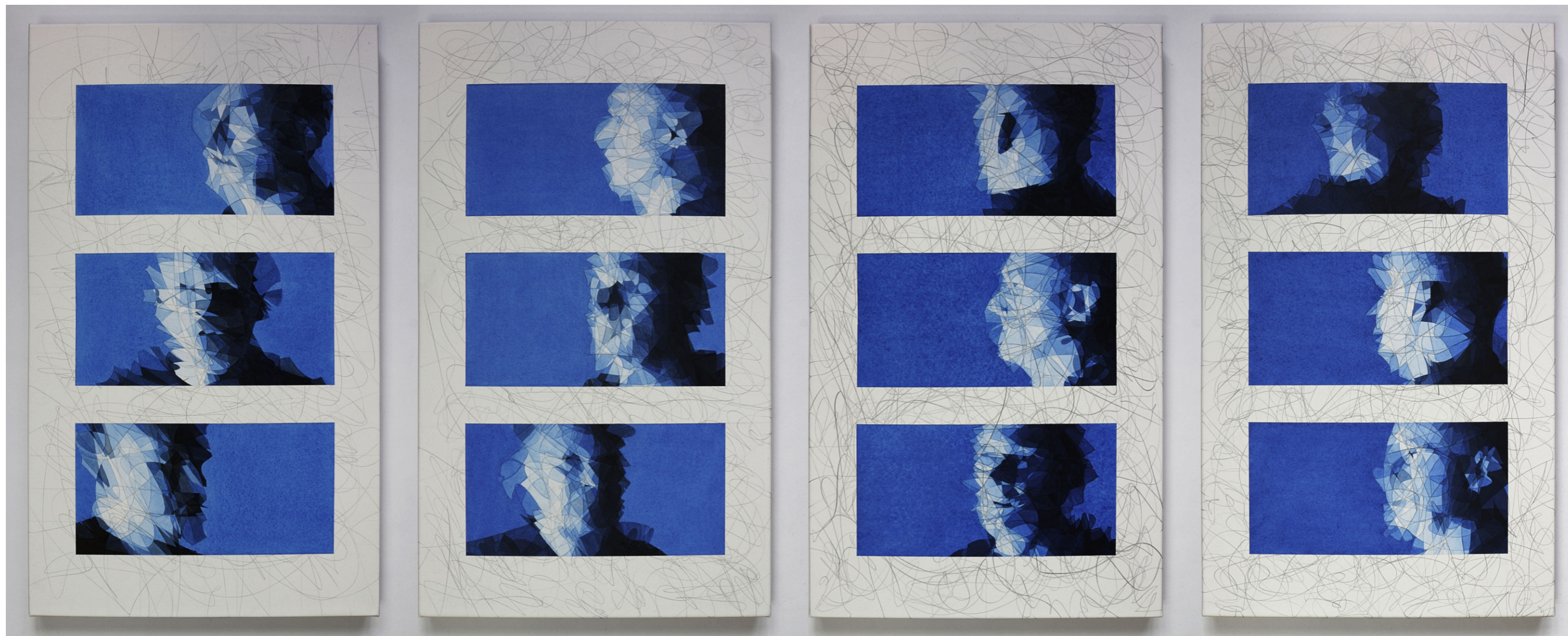
DESSIN - VIDÉO

Mon travail est constitué essentiellement d'aquarelles montées sur châssis de bois. À l'exception des paysages panoramiques, chaque œuvre fait l'objet d'un travail en série comprenant divers dessins, photomontages et vidéos, le dessin restant néanmoins la clef de voûte

Les dessins suivent une élaboration en deux étapes qui débute systématiquement par un dessin automatique sur une surface vierge. C'est seulement dans la deuxième étape que la figuration intervient. La figuration est réalisée à partir d'une photographie et à l'aide d'une mise au carreau. Le réseau de formes aléatoires généré par la première étape est alors rendu intelligible et mis en couleur. Chaque pièce du puzzle est minutieusement traitée par aplats à l'aquarelle. Le travail fait coexister la minutie consciente et le débridé d'un geste sous-jacent.

Le travail flirte continuellement avec l'abstraction mais traite indéniablement de la représentation de la réalité. La question de la représentation est intimement liée à la pratique du dessin. Sans avoir la prétention de parvenir à comprendre et à restituer cette réalité, l'œuvre nous présente plutôt le dessin comme un enjeu existentiel, de recommencement éternel où chaque pièce n'est que le fragment d'une réalité insondable.

Intégrer la fondation moonens me permettrait de me consacrer pleinement à mes recherches. J'ai pour ambition de poursuivre mon projet personnel autour du thème de l'aléatoire en réalisant une nouvelle série de dessins dans l'esprit de Blue Screen. Pour les projets à venir, Je désire accorder d'avantage d'importance au médium vidéo au travers d'installations immersives. J'espère aussi m'enrichir au contact des autres artistes émergents et participer à des projets d'expositions collectives. Le cadre proposé serait donc idéale pour démarrer ma carrière artistique.



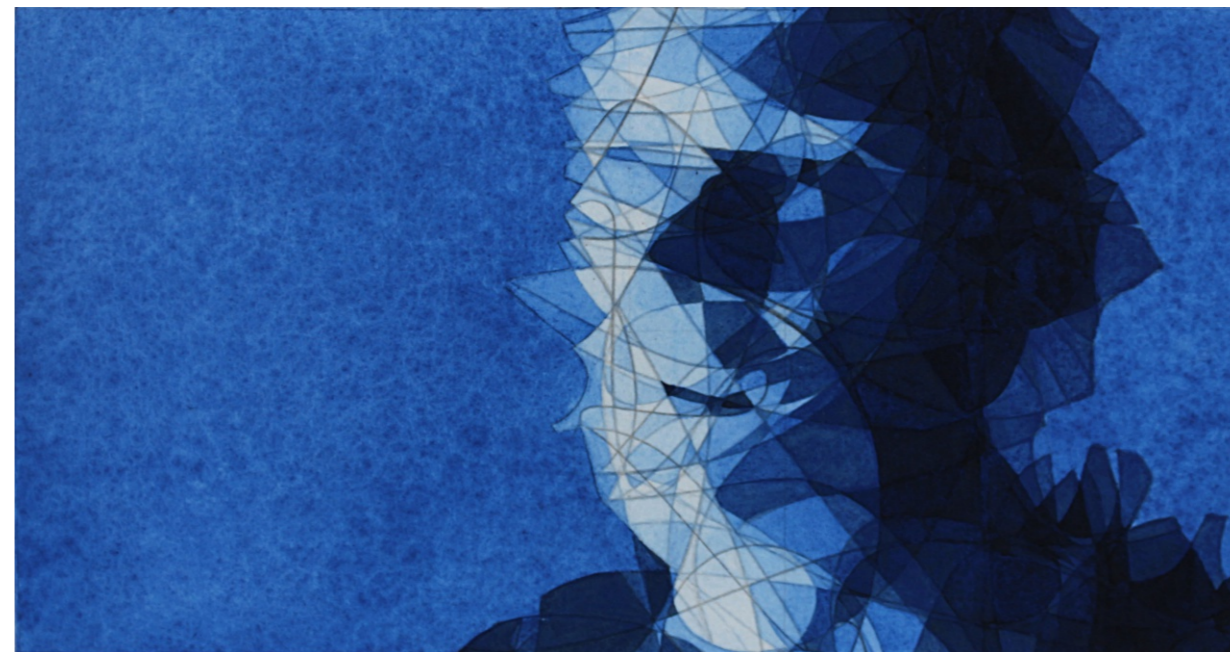
BLUE SCREEN - 2019
Aquarelle sur papier - 56,5 x 33cm par chassis

Blue Screen est une oeuvre en cours de production comprenant les aquarelle présentés ci-dessus et destiné à la réalisation d'une boucle vidéo animée. La série Blue Screen représente une sorte de paysage mental, un symbole récurrent dans ma psyché : celle d'une tête tournant indéfiniment en rond dans l'obscurité, éclairée seulement par la lumière artificielle d'un écran en veille. À la manière d'un ouroboros moderne Blue screen reflète l'aspect cyclique de notre existence et l'angoisse de rester piégé dans une errance mentale perpétuelle.

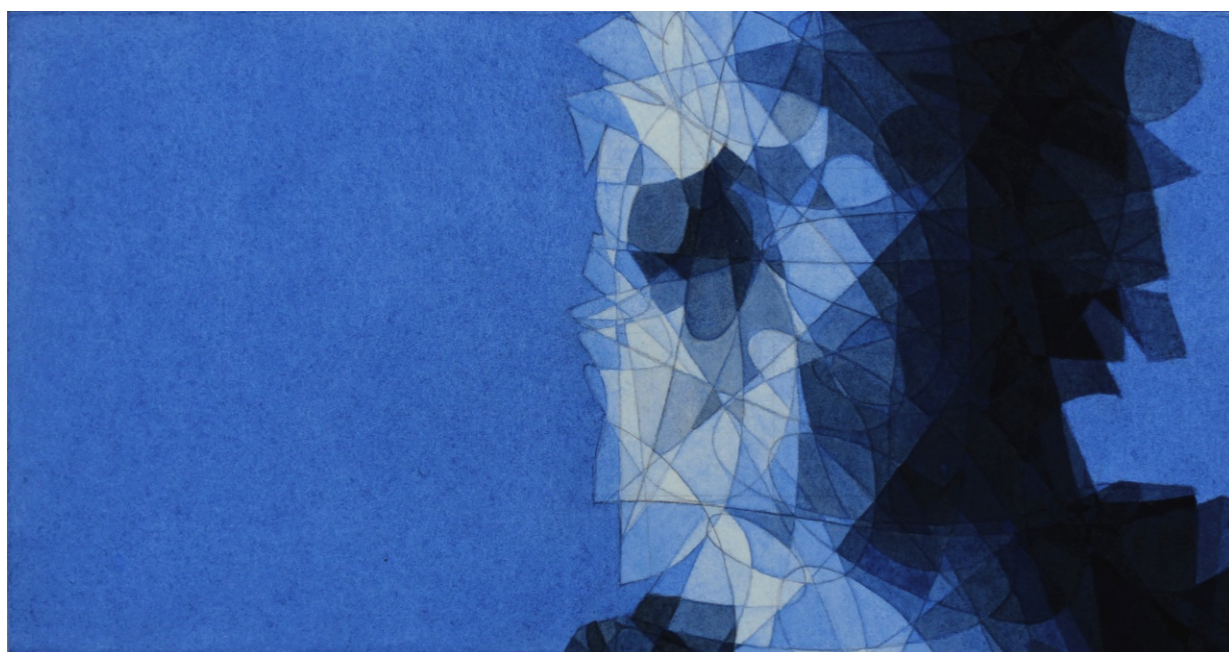
Pour cette série, les sources photographiques sont réalisées avec des lumières bleues en studio. Les dessins sont donc traités uniquement en valeurs de bleu, couleur généralement associée à la mélancolie, au lointain et plus récemment aux interfaces numériques comme en réfère le titre. Le bleu aurait également une fonction apaisante.



BLUE SCREEN No1 - 2019
Aquarelle sur papier - 12,5 x 24cm



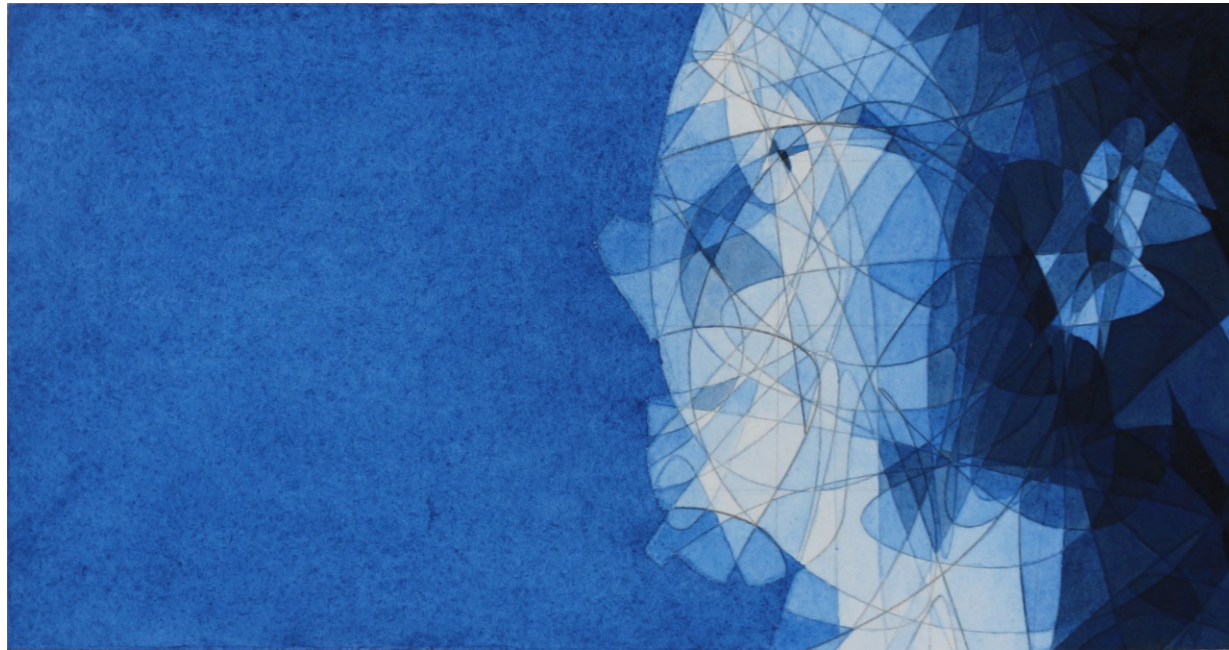
BLUE SCREEN No3 - 2019
Aquarelle sur papier - 12,5 x 24cm



BLUE SCREEN No4 - 2019
Aquarelle sur papier - 12,5 x 24cm



BLUE SCREEN No5 - 2019
Aquarelle sur papier - 12,5 x 24cm



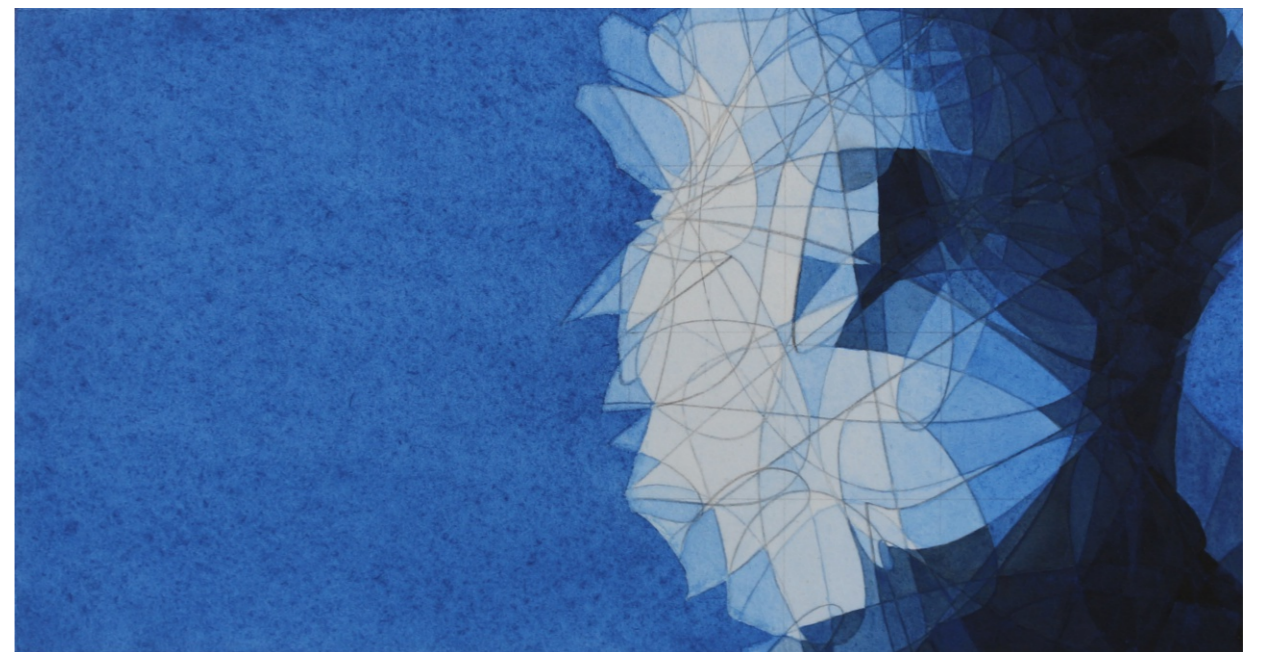
BLUE SCREEN No6 - 2019
Aquarelle sur papier - 12,5 x 24cm



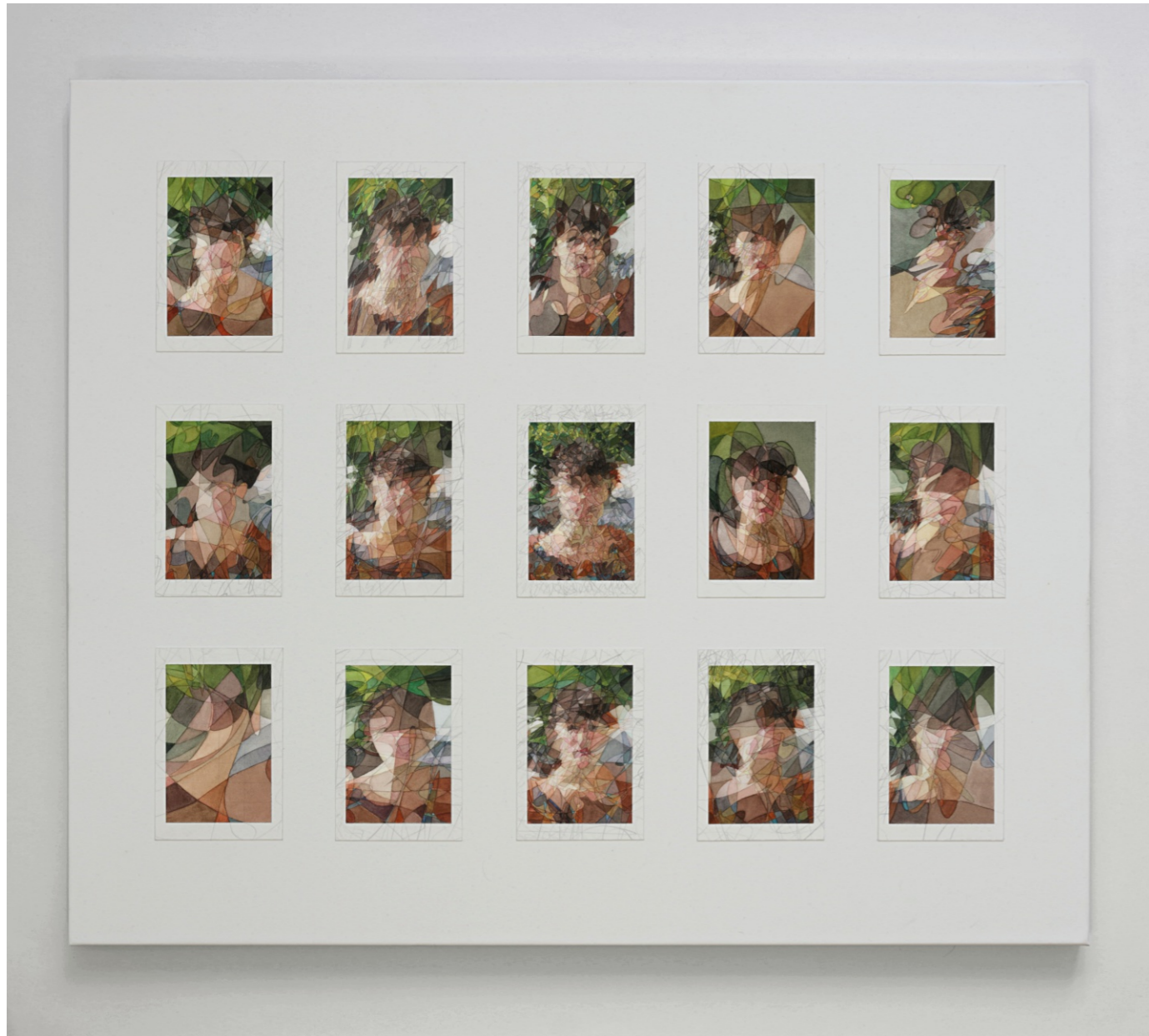
BLUE SCREEN No7 - 2019
Aquarelle sur papier - 12,5 x 24cm



BLUE SCREEN No8 - 2019
Aquarelle sur papier - 12,5 x 24cm



BLUE SCREEN No10 - 2019
Aquarelle sur papier - 12,5 x 24cm



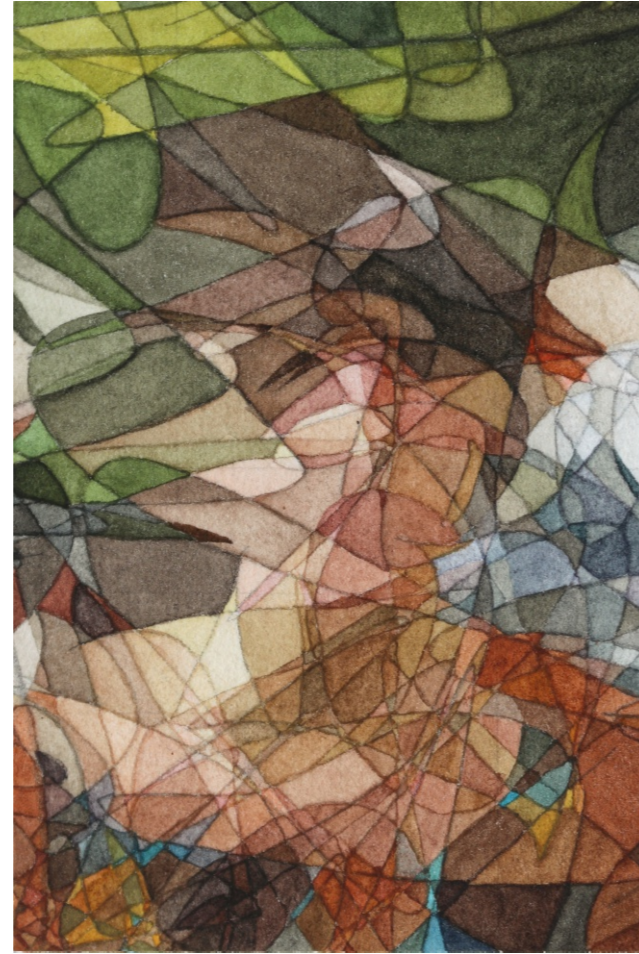
TENTATIVE D'UNE REPRÉSENTATION (1) - 2017
Aquarelle sur papier - 57,5 x 68cm



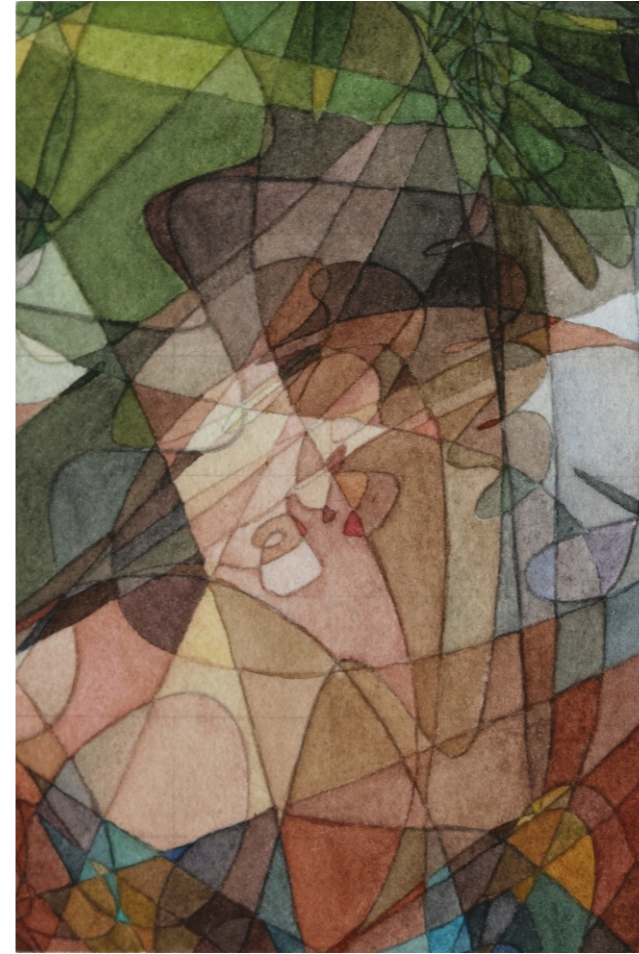
TENTATIVE D'UNE REPRÉSENTATION (2) - 2019
Aquarelle sur papier - 57,5 x 68cm



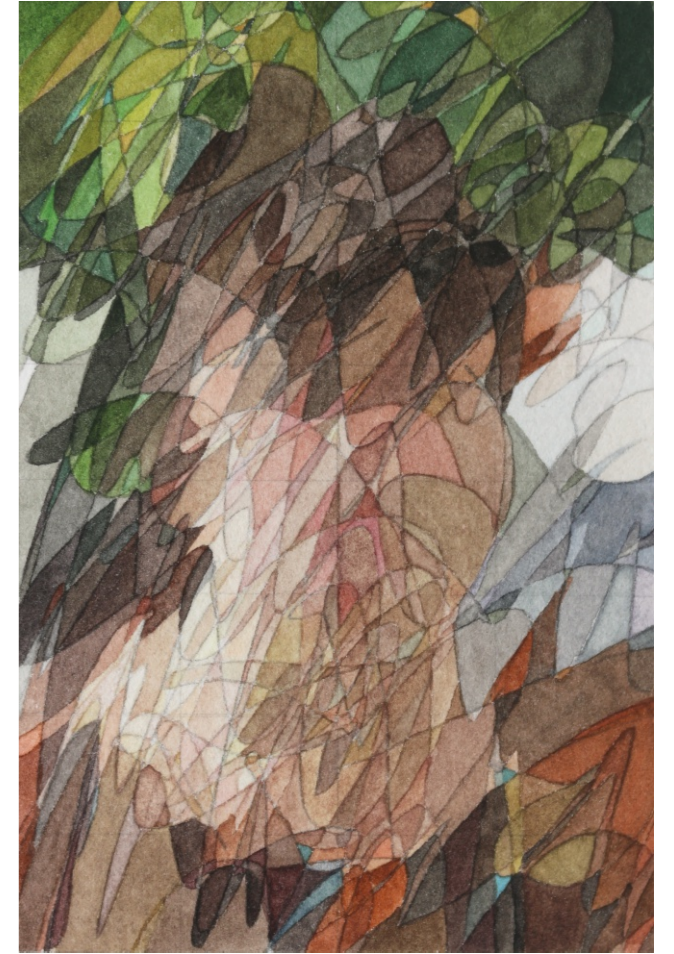
TENTATIVE D'UNE REPRÉSENTATION
no17 - 2019
Aquarelle sur papier - 57,5 x 68cm



TENTATIVE D'UNE REPRÉSENTATION
no18 - 2019
Aquarelle sur papier - 57,5 x 68cm



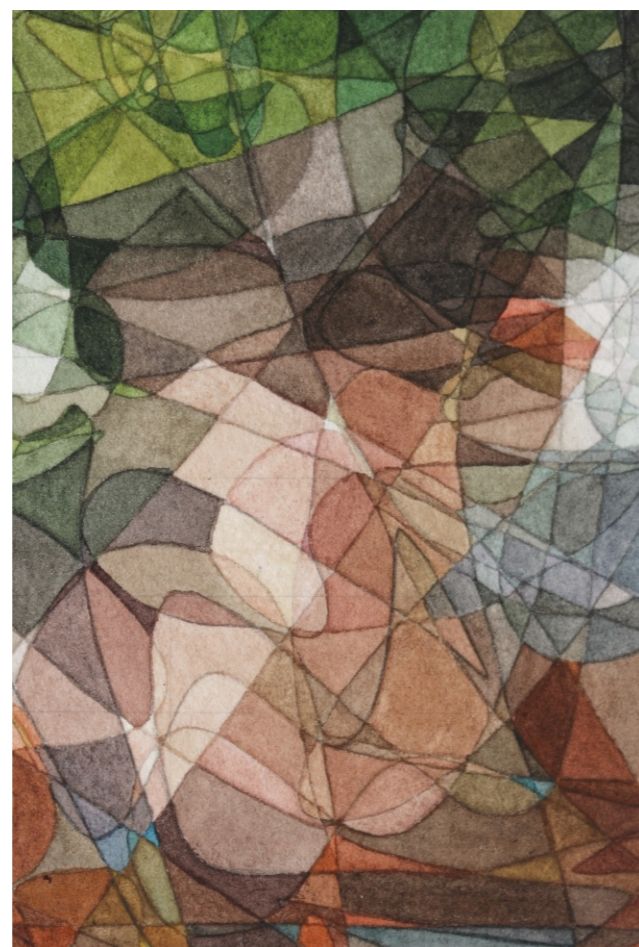
TENTATIVE D'UNE REPRÉSENTATION
no25 - 2019
Aquarelle sur papier - 57,5 x 68cm



TENTATIVE D'UNE REPRÉSENTATION
no2 - 2019
Aquarelle sur papier - 57,5 x 68cm



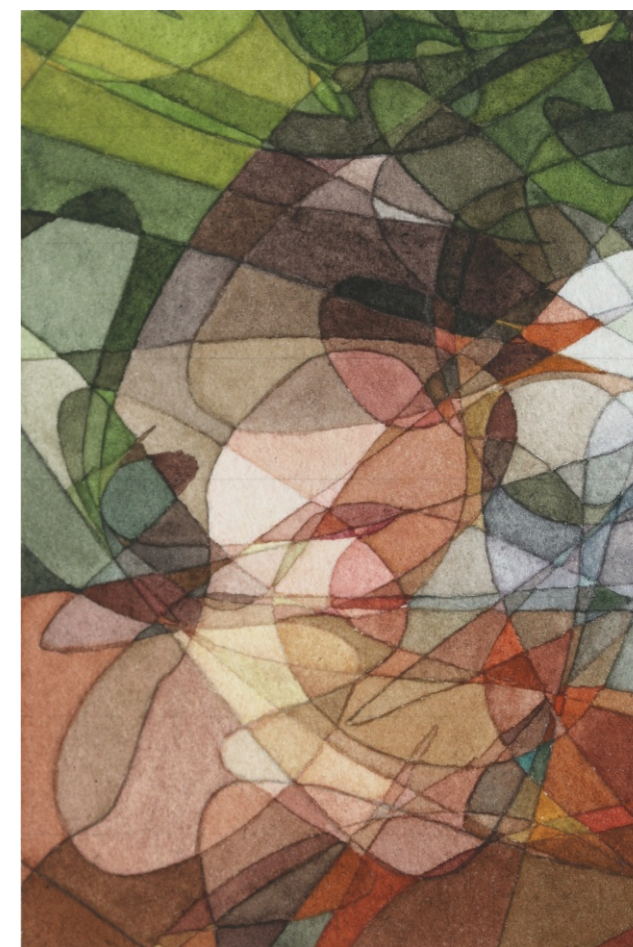
TENTATIVE D'UNE REPRÉSENTATION
no19 - 2019
Aquarelle sur papier - 57,5 x 68cm



TENTATIVE D'UNE REPRÉSENTATION
no27 - 2019
Aquarelle sur papier - 57,5 x 68cm



TENTATIVE D'UNE REPRÉSENTATION
no23 - 2019
Aquarelle sur papier - 57,5 x 68cm



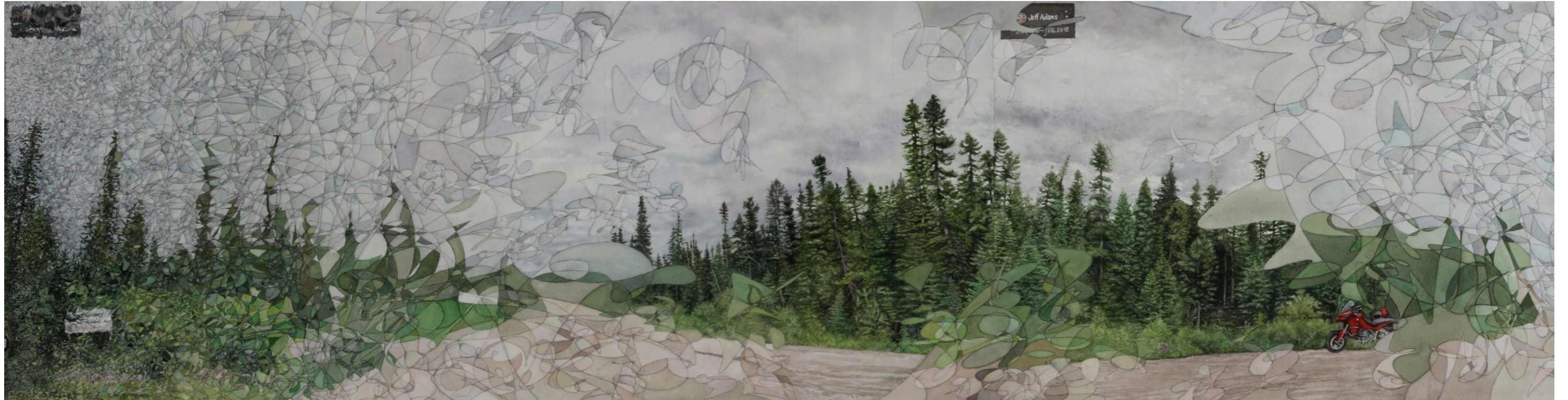
TENTATIVE D'UNE REPRÉSENTATION
no21 - 2019
Aquarelle sur papier - 57,5 x 68cm

En étant confronté à un grand nombre de dessins présentés sous forme de séquence au mur, le spectateur est amené à balayer du regard différentes variantes d'une même image. De cette comparaison répétée entre les différentes pièces de la série, émerge encore une nouvelle image virtuelle de nature polymorphe : une image mentale, résiduelle, qui tente de faire la synthèse de toutes les autres.

La vidéo et le photomontage viennent accentuer la nature allographique de l'ensemble en proposant d'autres interprétations. La vidéo souligne l'aspect évolutif de la séquence par la succession aléatoire des différentes images, tandis que le montage photo ci-contre tente une réunification des différentes versions du portrait sans complètement parvenir à le cristalliser.

> [Lien vers la vidéo](#)





PAYSAGE ALÉATOIRE No2 - 2016
Aquarelle sur papier - 39 x 225cm (détail)



PAYSAGE ALÉATOIRE No1 - 2016
Aquarelle sur papier - 39 x 225cm (détail)

Pour les dessins panoramiques, les paysages sont prélevés sur Google map. Pour ce faire, le petit personnage Google est promené de manière hasardeuse autour du globe terrestre pour finalement être lâché dans un endroit quelconque. Le point de vue ainsi obtenu constitue l'image de référence du dessin et donc une partie importante de son ADN. Cette méthode de sélection est une métaphore de l'aspect déterminant, et pourtant hors de contrôle, de nos lieux de naissance.